

# Heinzelmann CHEF-X

## Précision et polyvalence au Menu !

Le Heinzelmann CHEF-X est conçu pour résister à un fonctionnement quotidien continu. Il rend les processus de préparation et de cuisson des aliments plus rapides et plus constants que jamais.



Fonction multi-pulse

### QUALITÉ ET VALEUR AJOUTÉE MAXIMALES

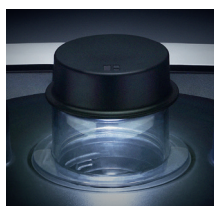
#### Parfait pour tous vos menus.

Des plats aux arômes intenses et aux textures ultrafines et aériennes. Les préparations alimentaires surgelées à base de ces ingrédients frais sont réduites en une micropurée avec surpression, sans les décongeler. Ce traitement spécial permet de préserver les couleurs fraîches et naturelles des aliments ainsi que leurs nutriments.

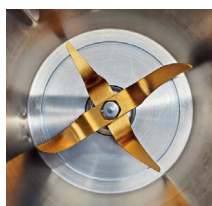
#### Facilité d'utilisation et contrôle manuel.

L'actionnement manuel simple et direct permet d'atteindre avec peu de boutons une multitude de combinaisons entre température et vitesse, augmentant la productivité et la qualité du travail.

**Support solide** Pieds en caoutchouc spécialement conçus pour une réduction maximale des vibrations



Couvercle transparent rétroéclairé



Lame recouverte de titane



Rehausser les saveurs, ajouter des arômes fumés naturels infusés. avec Le FUMOIR de Heinzelmann

### FONCTIONNEMENT SIMPLE ET INTUITIF



- 1. CONTRÔLE DE LA TEMPÉRATURE**  
Puissance de chauffage de 1050 W avec une plage de température de 37 ° C à 130 ° C
- 2. INVERSION TURBO IMPULSION**
- 3. MINUTEUR**  
Pour un chronométrage et un contrôle tel que souhaité
- 4. VITESSE**  
10 réglages de vitesse
- 5. PAUSE**  
Une fonction très pratique, qui permet de faire une pause, d'ouvrir le couvercle et de goûter

“ Le Chef X est facile à prendre en main et rapide à démarrer, doté de lames en titane extrêmement robustes et d'un couvercle transparent qui ajoutent à son efficacité. Le fumoir intégré est particulièrement intéressant pour fumer des liquides ou des purées en petites quantités, ajoutant une touche unique à mes préparations.”

CHEF ANDRÉ  
TAORMINA,  
RESTAURANT ÉTOILÉ  
AMBROISIE EN ISÈRE

Caractéristiques	Chef-X
Capacité (L)	Bol de 2L
Dimensions (l x h x p)	423 x 265 x 330 mm
Puissance (W)	1400W
Vitesse	10 réglages / 10500 tours par minute
Poids	13.4 kg
Cable	1,5 m
Accessoires	Spatule, panier de cuisson, fouet, couvercle, gobelet de mesure + lampe amovible

DISTRIBUTEUR  
OFFICIEL FRANCE

Renseignements / Devis  
04 76 07 64 64  
devis@pacoclean.com  
www.pacoclean.com